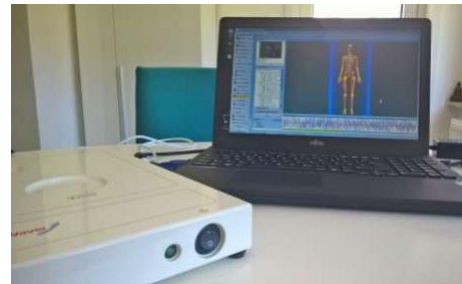


Information zum Tele-Coaching und zur Teletherapie Informationsfeldbilanz / Informationsfeldoptimierung

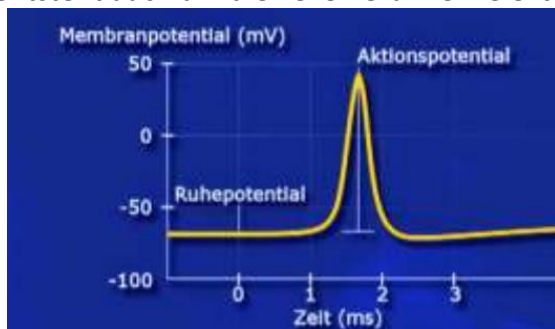
In Zeiten, in denen uns der direkte Kontakt miteinander erschwert wird, finden sich auch für das Coaching und die Therapie neue Möglichkeiten. Entfernung ist kein Hindernis mehr.

Die fachlichen Grundlagen:

Alle lebenden Zellen bauen ein Membranpotential auf. Die elektrische Spannung an den Zellmembranen ist extrem variabel. Die Veränderungen der Spannung stehen in einem direkten Zusammenhang mit der Funktionsfähigkeit der Zelle. Geht es der Zelle gut, ist das Membranpotential hoch.



Geht es der Zelle schlecht, sinkt das Membranpotential ab. Wir unterscheiden das Ruhepotential und das Aktionspotential. Wie bei jeder fließenden elektrischen Spannung entsteht auch um die Zelle herum ein elektromagnetisches Feld.

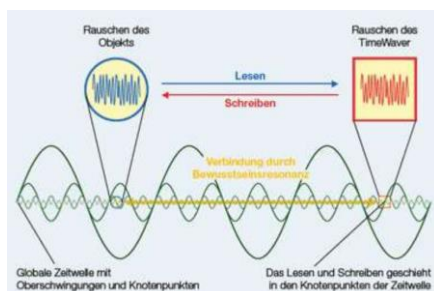


Dieses Feld verändert sich, genau wie die Spannung, ebenfalls ständig. Obwohl die elektrische Spannung und die Feldstärken sehr gering sind, kann man sie messen. Das ist die Grundlage der Feldstärkebilanz. Weil die elektrische Spannung und die Feldstärken sehr gering sind, sind sie durch andere Spannungen und Felder leicht beeinflussbar. Das ist die Grundlage der Optimierung.

Mit kleinsten schwingenden elektrische Strömen und Feldern kann man die Schwingungen der Zellen beeinflussen und sie verstärken, abschwächen oder verändern. Es handelt sich hierbei also um ein rein physikalisches Verfahren.

Die praktische Umsetzung:

Mit verschiedenen radionischen Technologien ist es möglich, diese physikalisch nachweisbaren Vorgänge zu erfassen, zu interpretieren und zu optimieren. So kann der Coach oder Therapeut auch über große Entfernungen hinweg Informationen und Hinweise zur Befindlichkeit seines Klienten bekommen und gewünschte Optimierungen anregen.



Ich nutze diese Technologie seit vielen Jahren erfolgreich, besonders aber, seit meinem Umzug auf die Kanareninsel La Palma. Sie ist eine wichtige Unterstützung bei der Befunderhebung, der Optimierung und der Harmonisierung von Zuständen, Befindlichkeiten und Prozessen in verschiedenen Lebenssituationen meiner Klienten.

Wie läuft ein Tele-Coaching oder eine Teletherapie ab?

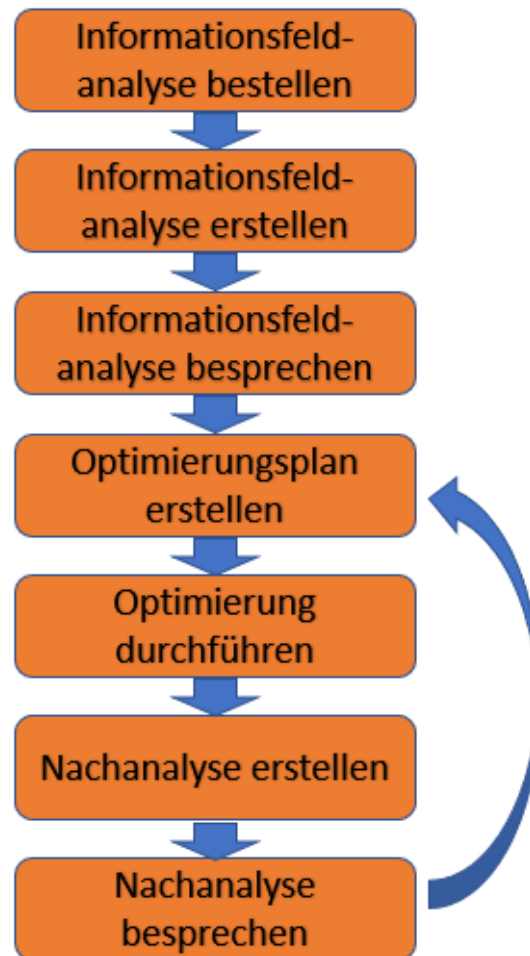
Der erste Schritt ist die Erstellung einer sogenannten Informationsfeldbilanz (Grundanalyse). Dazu brauche ich einige Informationen von Ihnen. Damit wir nichts vergessen, habe ich für Sie ein Formular vorbereitet. Sie füllen das einfach aus und schicken es mir zu. Ich erstelle dann zunächst die Informationsfeldbilanz.

Der zweite Schritt ist das Auswertungsgespräch. Wir werden miteinander über die Ergebnisse der Informationsfeldbilanz reden. Dabei erfahren Sie nicht nur die Ergebnisse der Bilanz. Wir werden vor allem gemeinsam versuchen, herauszubekommen, was diese Ergebnisse bedeuten und was wir tun können. Wir machen also einen Plan. Wir legen fest, was und wie lange es geschehen soll und welche Ziele erreicht werden sollen.

Der dritte Schritt ist die praktische Umsetzung. Dabei kann ich Sie während der gesamten Zeit der Optimierung technisch und beratend unterstützen und begleiten.

Der vierte Schritt ist die Nachanalyse. Dabei werden wir sehen, was sich und wie es sich verändert hat. Wie nach der Grundanalyse werden wir wieder miteinander über die Ergebnisse der Nachanalyse reden und über das weitere Vorgehen beraten. Es kann durchaus sein, dass diese Schritte mehrfach wiederholt werden müssen. Manche Prozesse brauchen einfach etwas Zeit. Sie haben jedoch immer die Möglichkeit, das Coaching oder die Behandlung abzubrechen.

Ablaufschema des Tele-Coaching bzw. der Teletherapie



Hinweis: Große Teile der medizinischen Wissenschaft und der sogenannten Schulmedizin erkennen die Existenz von Informationsfeldern, deren medizinische und sonstige Bedeutung und die Radionik-Systeme mit deren Anwendungen aufgrund fehlender oder ignorierte wissenschaftlicher Nachweise in ihrem Sinne nicht an. Es handelt sich demnach nicht um eine medizinische Behandlung. Die Informationsfeldbilanz und ihre Optimierung ersetzt einen Arztbesuch im Fall einer Erkrankung nicht.

Wann ist ein Tele-Coaching oder eine Teletherapie sinnvoll?

- Wenn Sie präventiv, also vorbeugend, etwas für sich selbst tun wollen, damit Sie sicher in Ihrer inneren Harmonie bleiben können und genügend Energie haben
- Wenn Sie körperlich, emotional oder in Ihrem Denken auf Grund schwieriger Erfahrungen oder hoher Anforderungen aus dem inneren Gleichgewicht geraten sind und nun Beratung oder Hilfe brauchen, um möglichst schnell wieder in eine sichere Balance zu kommen
- Wenn Sie schon lange nach einer wirklichen Lösung für ein körperliches oder emotionales Problem suchen und dabei nicht nur die Symptome bekämpfen, sondern die Ursachen finden und beseitigen wollen
- Wenn man Ihnen geraten hat, dass Sie sich mit dem derzeitigen Zustand abfinden sollten und Sie das aber auf keine Fall wollen
- Wenn Sie in Ihrem Leben dringend etwas ändern wollen oder müssen, aber nicht wissen, was Sie ändern könnten und wie Sie das tun sollten

Preise für Tele-Coaching / Teletherapie

Leistung	Preis
Informationsfeldbilanz (Grundanalyse)	65,00 €
Auswertung und Besprechung der Grundanalyse (unabhängig von der Gesprächsdauer)	35,00 €
Nachanalyse nach Ablauf einer Optimierung	28,00 €
Auswertung und Besprechung der Nachanalyse (unabhängig von der Gesprächsdauer)	35,00 €
Optimierung je Tag und Datei	0,40 €
Telefonkontakte, Beratung, Coaching, Video-Chats u.ä. (bis 10 min kostenlos, ab 10 min. unabhängig von der Gesprächsdauer)	35,00 €

Alle Preise sind Nettopreise. Wird eine Steuer (z.B. die Mehrwertsteuer) fällig, wird der entsprechende Steuerbetrag zusätzlich berechnet. Die Abrechnung erfolgt jeweils am Ende eines Coachingzyklus oder, wenn kein Coaching gewünscht wird, nach der Analyse. Jede Leistung kann einzeln gebucht werden. Nur bei der Optimierung ist vorher zwingend eine Form der Analyse erforderlich.

Während einer Behandlung können Sie mich jederzeit per Mail kontaktieren und ich werde Ihnen antworten. **Dafür fallen selbstverständlich keine zusätzlichen Kosten an.** Sie erhalten während der Behandlung auch kostenfrei relevante Informationen oder Hinweise.

Alle sagten: „Das geht nicht.“ Dann kam einer, der wusste das nicht und hat´s einfach gemacht.